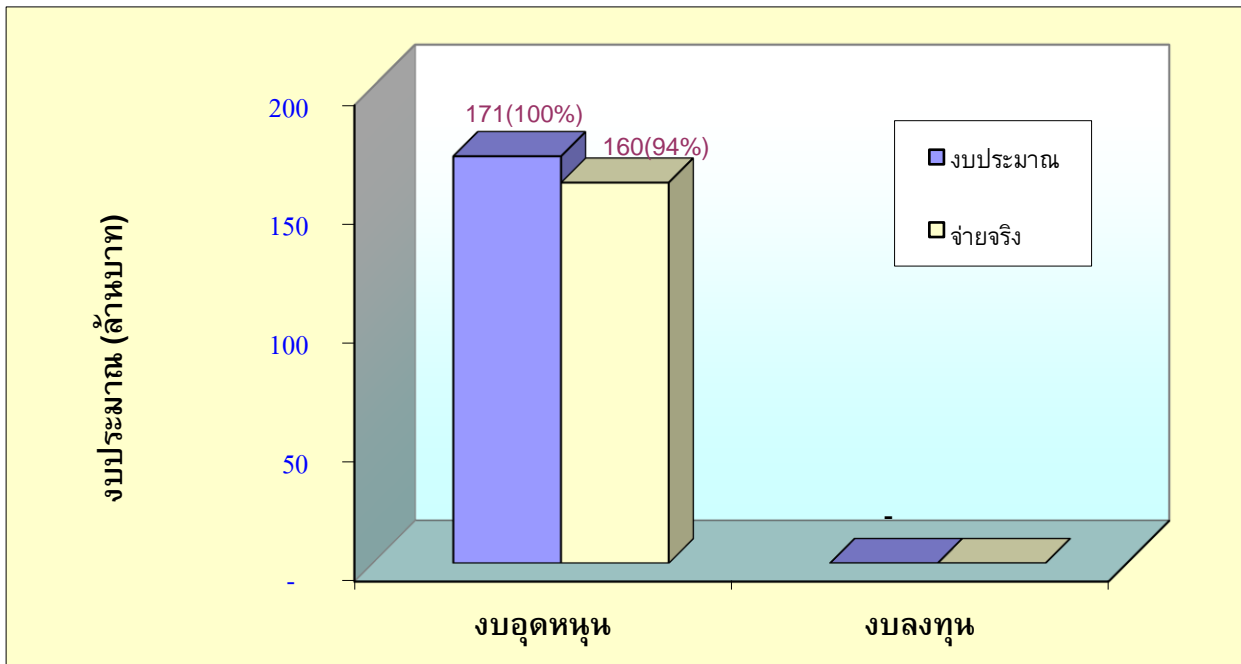


องค์การสวนพฤกษศาสตร์ ปีงบประมาณ 2563



งบประมาณ ปี 2563

171 ล้านบาท

* งบอุดหนุน

171 ล้านบาท

* งบลงทุน

0 ล้านบาท

สถานภาพการใช้จ่ายเงิน

* งบอุดหนุน

171 ล้านบาท

- ค่าใช้จ่ายจริง

160 ล้านบาท

คิดเป็น **94%**

* งบลงทุน

0 ล้านบาท

คิดเป็น

- ค่าใช้จ่ายจริง

0 ล้านบาท

คิดเป็น

งบอุดหนุน	171 ล้านบาท		
งบลงทุน	- ล้านบาท		
จ่ายจริงงบประจำ	160 ล้านบาท	คิดเป็น	94%
จ่ายจริงงบลงทุน	- ล้านบาท	คิดเป็น	